

↑ UNITÉ DE CONFORT



# COADIS LINE

- Cassette à effet Coanda

QUAND LE CONFORT ET LE DESIGN  
NE FONT PLUS QU'UN



Nouvelle unité de confort



# Coadis Line

Performance - Confort - Design

Très innovante et aussi design que performante, Coadis Line est la réponse aux exigences légitimes pour le chauffage et le rafraîchissement en garantissant une qualité d'air intérieur optimale aux occupants des bâtiments tertiaires.

## Les points forts



BUREAUX



COMMERCE



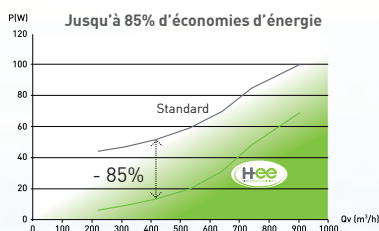
- Système réactif pour obtenir rapidement le niveau de confort souhaité.
- Diffusion à effet Coanda sur 180° ou 360° pour une parfaite maîtrise des phénomènes thermiques et aérauliques, générateur d'inconfort.
- Fonction « Epure » pour une Qualité d'air intérieur optimum.
- Optimisation énergétique :
  - ✓ Moteur Basse Consommation HEE.
  - ✓ Batterie hydraulique optimisée à faible perte de charge.
- Optimisation du confort acoustique grâce au moteur à vitesses variables.
- Grande accessibilité pour une maintenance simplifiée.
- Système Flexiway pour une plus grande modularité. (Diffuseur Visual 180° ou 360° interchangeable)
- Design moderne et élégant pour une intégration parfaite en faux plafond.
- Produit Eco conçu limitant son impact sur l'environnement

### TECHNOFOCUS

## La performance Haute Efficacité Énergétique



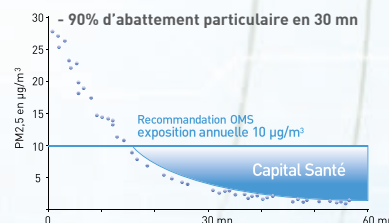
Pour favoriser la performance énergétique des bâtiments, Coadis Line est équipée d'un moteur HEE permettant de diminuer jusqu'à 85% la consommation d'électricité de l'unité.



## La qualité d'air



Pour préserver le capital santé des occupants, Coadis Line inclut la technologie Epure, qui garantit une excellente qualité de l'air intérieur. Cette filtration abaisse la concentration des particules PM 2.5 en suspension dans l'air en dessous du seuil préconisé par l'OMS (10 µg/m³).



## Performances énergétiques et Eco-conception



	2 Tubes		4 Tubes	
	Froid	Chaud	Froid	Chaud
CDL600	1 à 5,1 kW	1,6 à 5,9 kW	1,1 à 4,3 kW	2 à 3,9 kW
CDL900	2,7 à 9,3 kW	4,6 à 11,2 kW	2,7 à 9,3 kW	2,9 à 5,7 kW

### Système 2 tubes :

Été : entrée eau froide 7/12°C, Air 27°C, BH19°C  
 Hiver : entrée eau chaude 50°C, air 20°C, débit d'eau identique au régime été.

### Système 4 tubes :

Été : entrée eau froide 7/12°C, Air 27°C, BH19°C.  
 Hiver : entrée eau chaude 50/60°C, air 20°C.



## Coadis Line est entièrement éco-conçue et s'inscrit dans la démarche de développement durable CIAT.

- Choix de fournisseurs à proximité du site de production.
- Taux de recyclabilité 90%.
- Gain de 13% sur l'ACV.
- Depuis 2013, CIAT est en partenariat avec la société ECOLOGIC pour la collecte et la valorisation des déchets de nos appareils en fin de vie assujettis à la directive DEEE.



# Coadis Line 600

## Personnalisez vos espaces



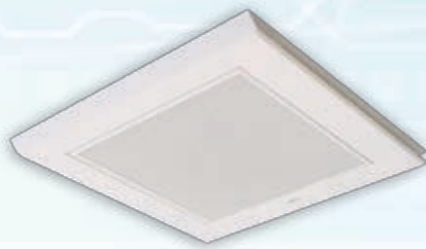
BUREAUX

Destinée aux applications bureaux, plateaux paysagers, salles de réunion, la Coadis 600 répond à tous les besoins du marché bureaux.



Pour envisager toutes les configurations d'espace, leur modularité et leur évolution, CIAT a créé le concept Flexiway.

La diffusion mono-fente sur 180° ou 360° sur un même type de châssis permet à Coadis Line d'être installée aussi bien dans les bureaux cloisonnés que dans les open space.



**VISUAL 180°**  
pour locaux cloisonnés de 10 à 20 m<sup>2</sup> avec position de l'unité face aux ouvrants



**VISUAL 360°**  
Pour open space avec position de l'unité au centre du local

### Système anti douche froide

Le diffuseur Visual 180° intègre le système anti douche froide breveté par CIAT (dépôt n°1451872), spécifiquement étudié par notre centre R&I. Il permet d'agir sur la veine d'air des voies latérales sans réglage et sans obstruer totalement la section de passage de l'air, générateur de bruit supplémentaire et de perte de puissance. Lorsque les unités sont côte à côte dans un même local, les jets d'air ne s'opposent plus évitant toutes retombées d'air froid entre deux Coadis Line.



## Le confort Coanda

Pionnier du système de diffusion Coanda, CIAT va plus loin pour Coadis Line en l'optimisant selon la norme EN ISO 7730. L'occupant est dans une bulle de confort de la tête aux chevilles, il ne ressent pas les phénomènes thermiques désagréables des systèmes à soufflage direct.



# Coadis Line 900

## Conception innovante



COMMERCE

La nouvelle génération d'unités de confort cassette sur boucle d'eau, intégrable en faux plafond.

Permet de manière autonome et individuelle d'adapter la température intérieure à la sensibilité des occupants avec des temps de réactivité très courts. Destinée aux locaux commerciaux et halls d'entrée, la Coadis Line 900, grâce à des modèles à forte puissance garantit le confort des occupants.



### Implantation étudiée pour les espaces commerciaux

- Diffusion à effet Coanda à 360° (uniquement) pour éviter le soufflage direct sur les occupants.
- Relevage des condensats jusqu'à 1,20m, réalisé par une pompe intégrée et régulée.
- Bordure de finition par recouvrement pour plafond plâtre.
- Filtration Epure ou G3.

## Maintenance simplifiée

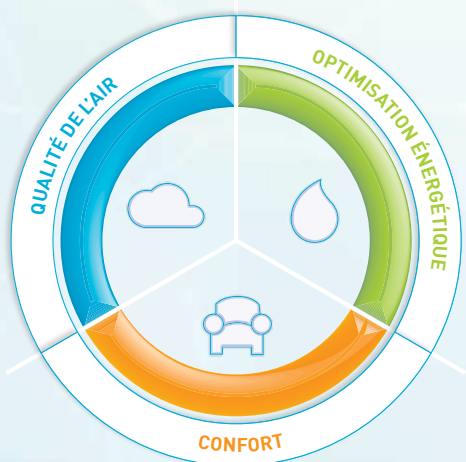
Grille porte filtre à ouverture rapide et montée sur charnière de maintien pour une plus grande liberté de mouvement lors des interventions. Grande accessibilité aux composants internes (bacs condensats, turbine, moteur) par le dessous pour simplifier la maintenance.



Raccordements hydrauliques équipés d'écrou tournant à portée plate pour montage direct des vannes sur la batterie. Large bac auxiliaire de récupération des condensats de vanne, sans rétention d'eau, fournit en standard. Vanne 2 voies auto équilibrée en option pour optimiser l'équilibrage des réseaux hydrauliques.

# Hysys<sup>®</sup>, intégration au système sur boucle d'eau

Coadis Line s'intègre dans les solutions systèmes sur boucle d'eau Hysys<sup>®</sup> conçues par CIAT. Ces solutions rassemblent des équipements homogènes pour le confort, la qualité de l'air intérieur et l'optimisation énergétique.



Régulation V3000



## Le pilotage intelligent du système Hysys<sup>®</sup>

**Easy CIATControl** permet aux gestionnaires ou occupants, à partir d'un écran couleur tactile, la configuration et le pilotage simple et convivial de l'ensemble des équipements intégrés dans Hysys<sup>®</sup> (jusqu'à 180 unités de confort).

Easy CIATControl s'adapte facilement aux évolutions ou réaménagements du bâtiment.

**Smart CIATControl**, à partir d'un seul écran tactile, pilote jusqu'à 3 boucles d'eau. Smart CIATControl autorise des scénarii pour le comptage des consommations, la mesure de la performance énergétique et la gestion de la maintenance. Smart CIATControl pilote une installation à partir d'un ordinateur, d'une tablette ou d'un smartphone.

### 3 packs performance pour choisir sa solution système

Les avantages importants du système énergétique Hysys<sup>®</sup> se complètent selon les priorités de confort, qualité de l'air intérieur et optimisation énergétique de chaque projet. 3 niveaux progressifs de performance sont possibles :

#### Pack confort ★★

Associe les bénéfices de la boucle d'eau à des régulateurs V30.

#### Pack confort Hee ★★★

Intègre des moteurs **Hautes Performances**, des régulateurs **V3000 certifiés** et un pilotage centralisé **Easy CIATControl** de la boucle d'eau.

#### Pack confort HPE ★★★★

En plus des performances du Hee, HPE intègre des **fonctions QAI** avec l'adoption d'**Epure** et la gestion du CO<sub>2</sub>. Le rendement du système est optimisé en permanence par **Smart CIATControl**.



Avec près de 80 années d'expérience, plus de 2 000 collaborateurs, 6 sites de production dont un vaste complexe industriel en région Rhône-Alpes, CIAT, certifié ISO 14001, est reconnu comme un acteur majeur en systèmes climatiques.

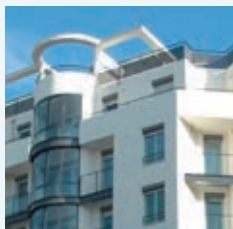


**Groupe CIAT** leader européen  
en chauffage, confort d'été et qualité de l'air intérieur

Une gamme complète d'unités de confort



**Quelques références CIAT**



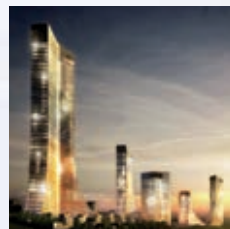
Palais Pharos  
Lyon - France



Hôtel Four Seasons  
Saint-Petersbourg - Russie



Ehpap du Mas de Lauze  
Nîmes - France



Varyap  
Istanbul - Turquie



Commissariat  
de Colindale  
Londres - Royaume-Uni



Avenue Jean Falconnier - F 01350 - CULOZ  
[www.ciat.com](http://www.ciat.com)